

РОССИЯ 2011

Итоги сезона 2010.

Прогноз развития рынка.

**Георгий Литвинчук – директор
маркетингового агентства «Литвинчук
Маркетинг»**

Динамика Российского рынка кондиционеров RAC/PAC в 2010 году

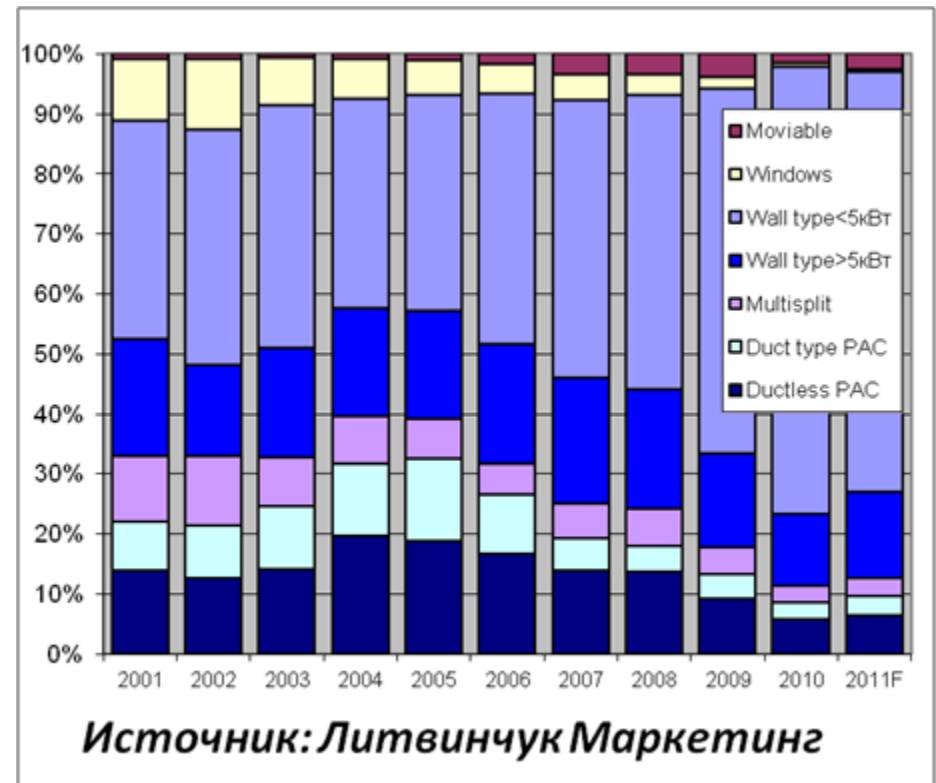
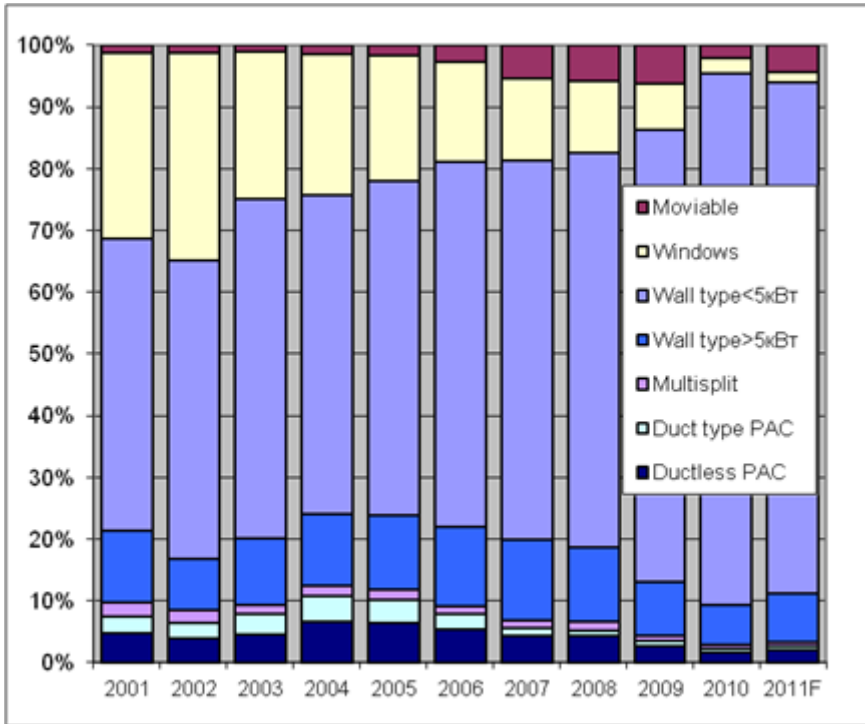
Сегмент рынка	Рост в штуках		Рост в USD (дилерские цены)	
	К 2008	К 2009	К 2008	К 2009
Wall type <5 kW	49%	101%	48%	106%
Wall type >5 kW	-41%	25%	-42%	29%
PAC	-51%	12%	-53%	9%
Multi split	-57%	5%	-58%	7%
All split	28%	89%	2%	75%
Windows	-77%	-45%	-81%	-43%
Moveables	-59%	-41%	-61%	-38%
Total	11%	70%	-3%	68%

Источник: Литвинчук Маркетинг

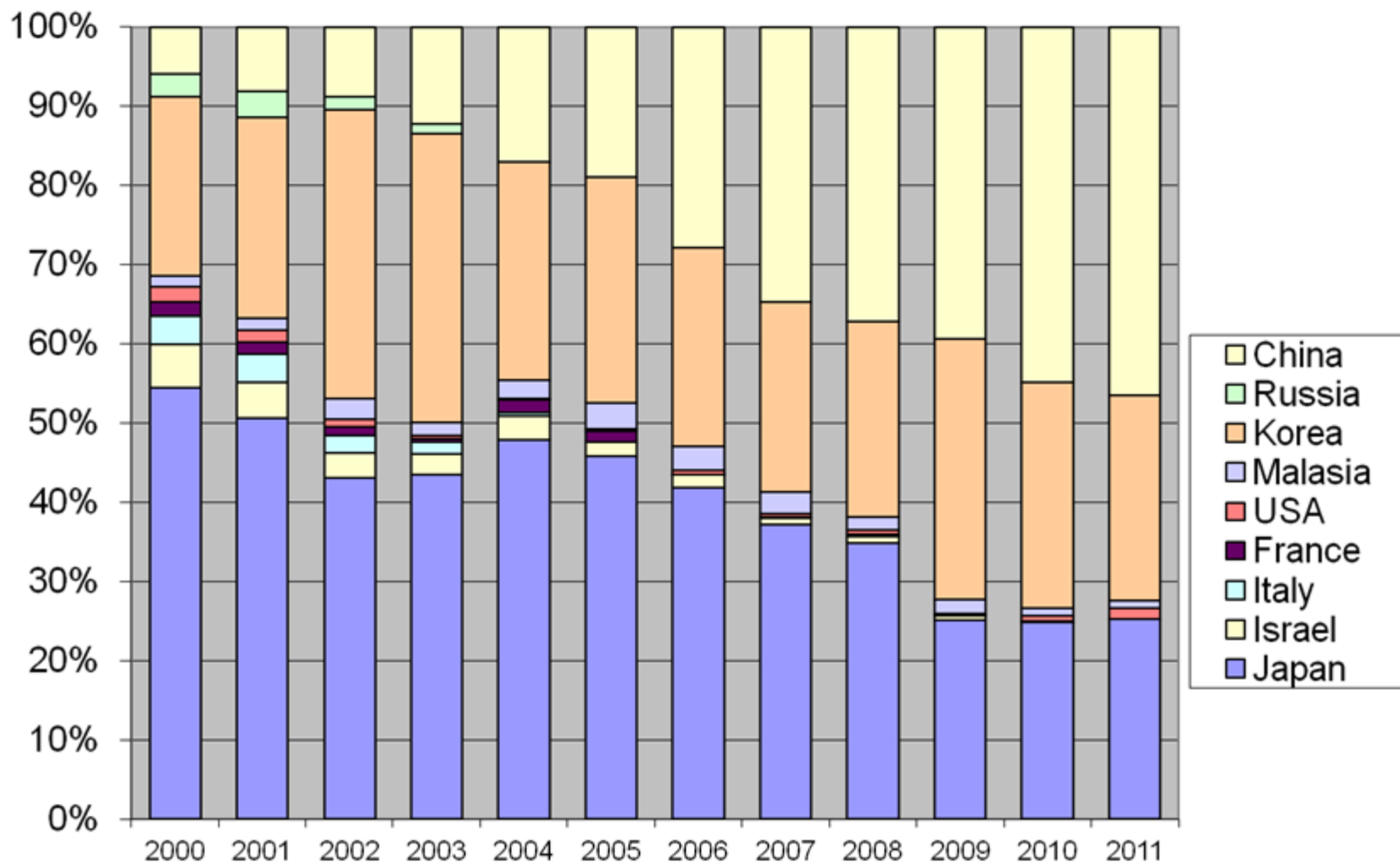
Выводы:

- при рекордном количественном росте рынка в 2010 году в денежном выражении он так и не достиг уровня 2008 года.
- основной прирост произошел за счет маломощных сплит-систем эконом-класса. Коммерческий сектор по-прежнему далек от докризисных показателей.

Структура рынка в штуках и USD

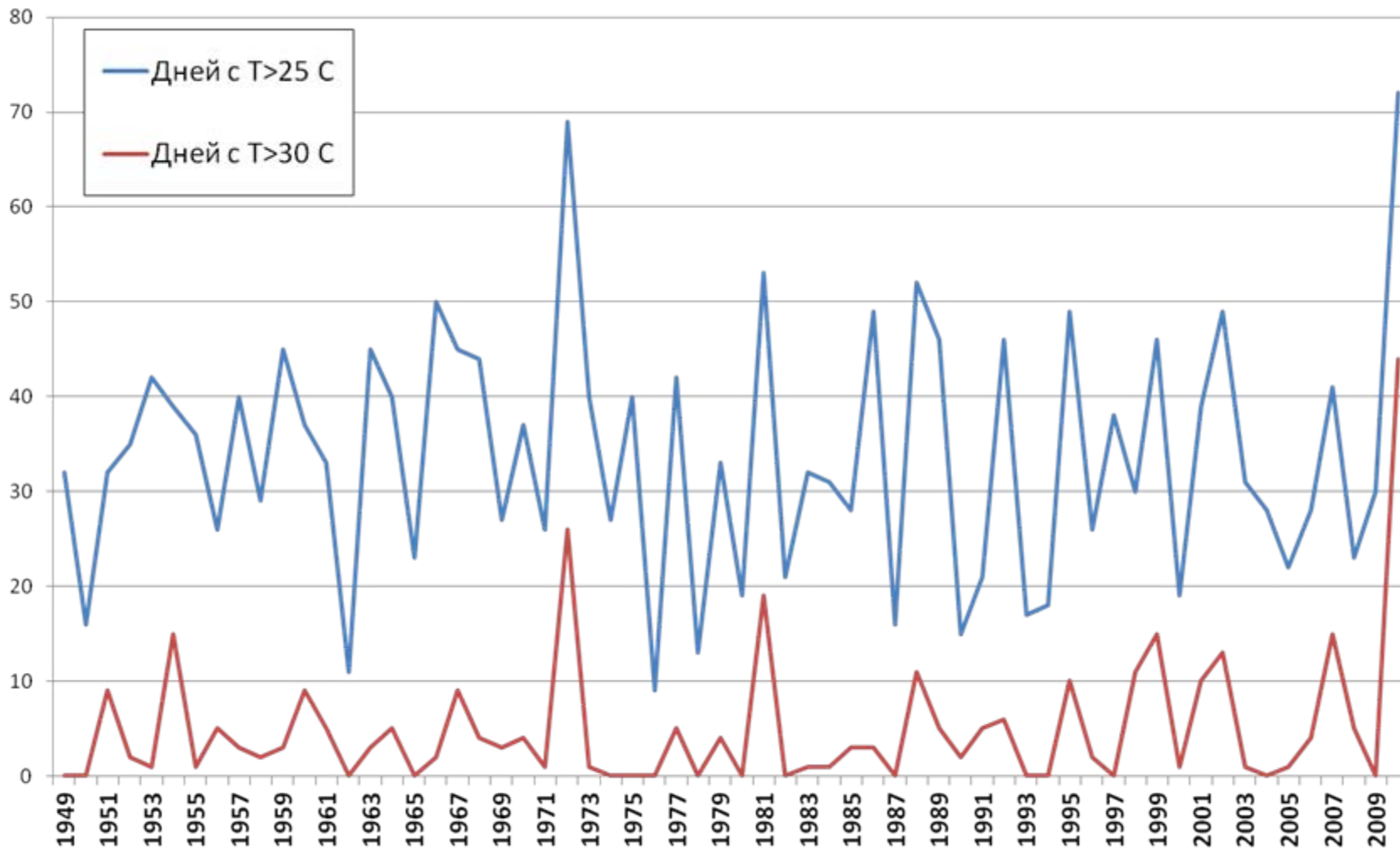


Страны производители



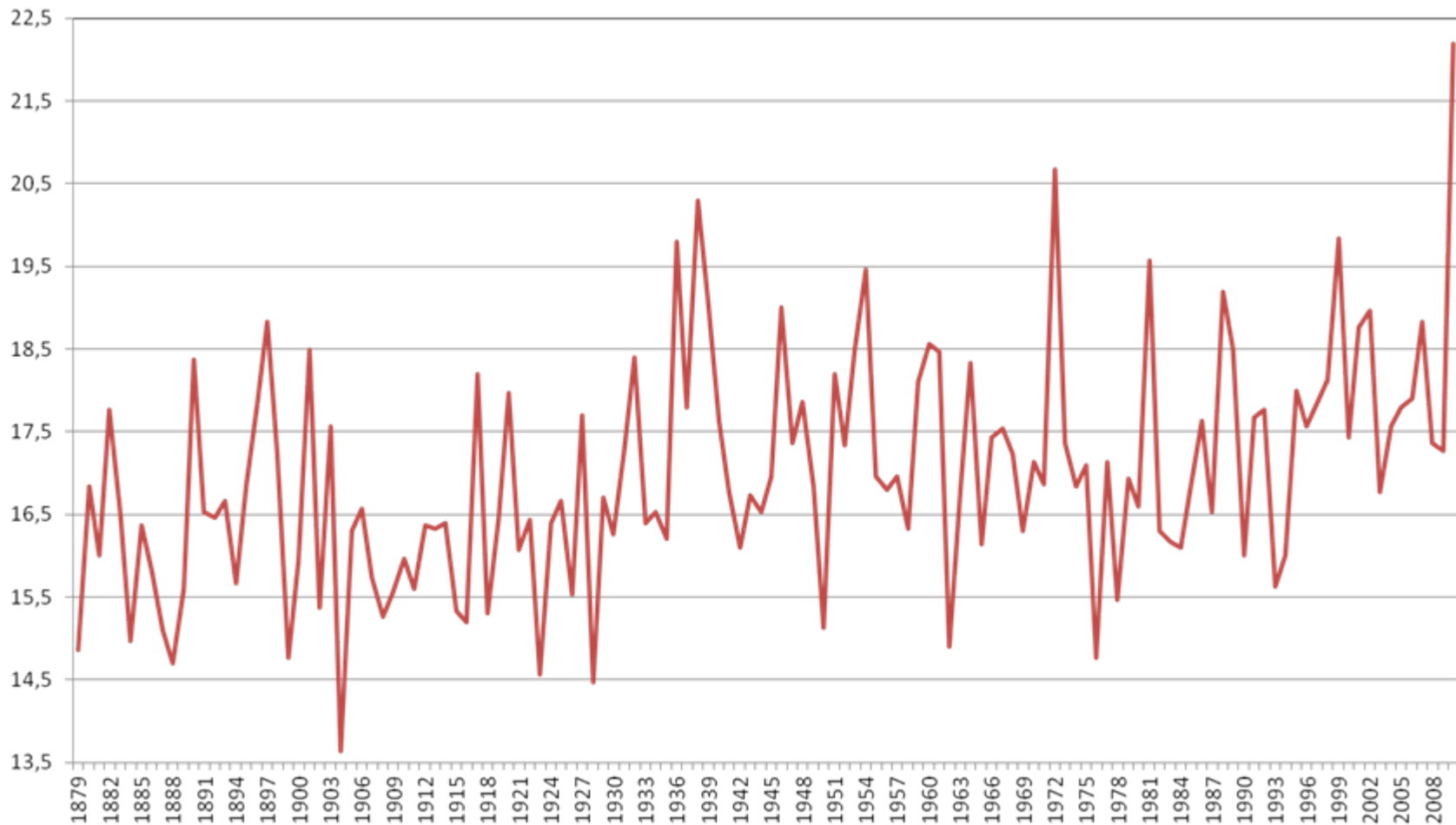
Источник: Литвинчук Маркетинг

1948-2010. Москва. Теплые и жаркие дни.



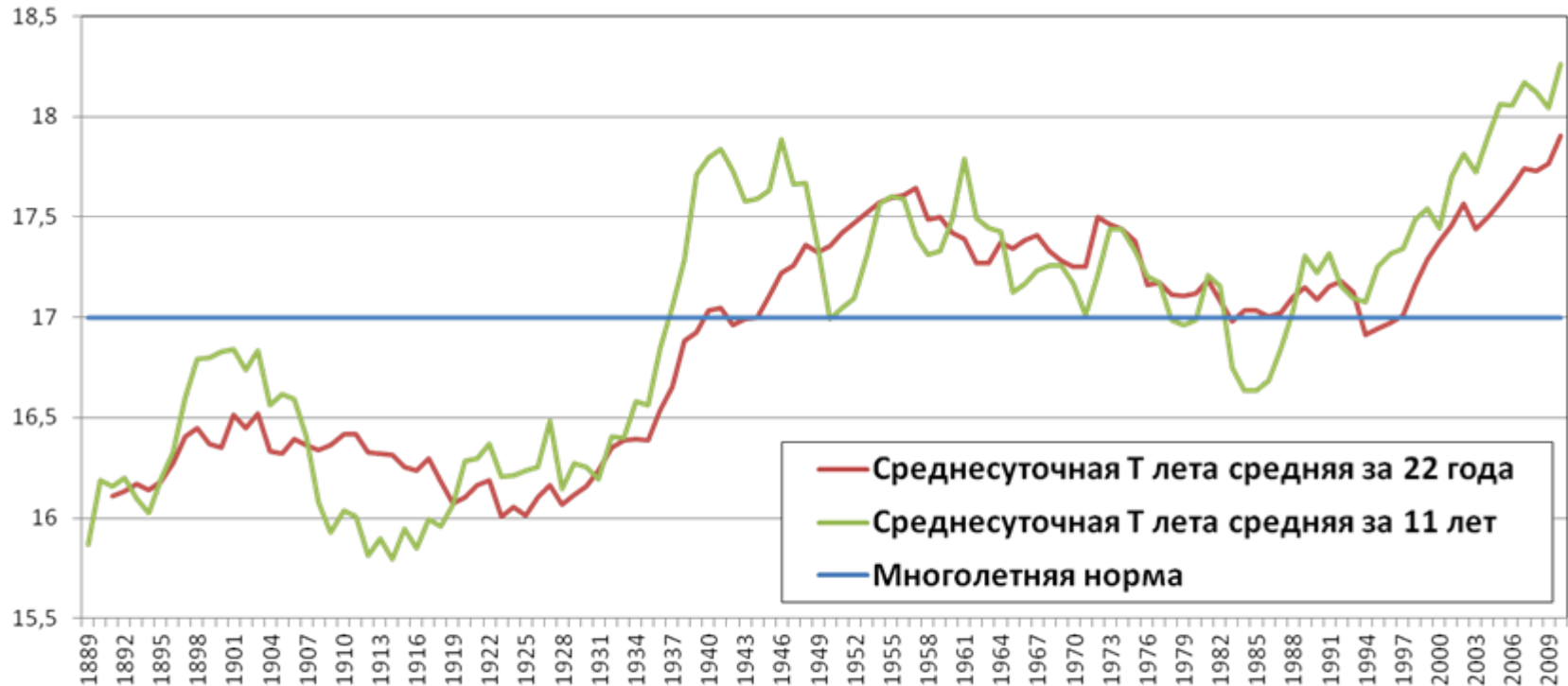
Источник: Литвинчук Маркетинг

1979-2010. Москва. Среднесуточная температура лета.



Источник: Данные ТСХА, обработка Литвинчук Маркетинг

Москва. Среднесуточные летние температуры средние за периоды в 11 и 22 года.

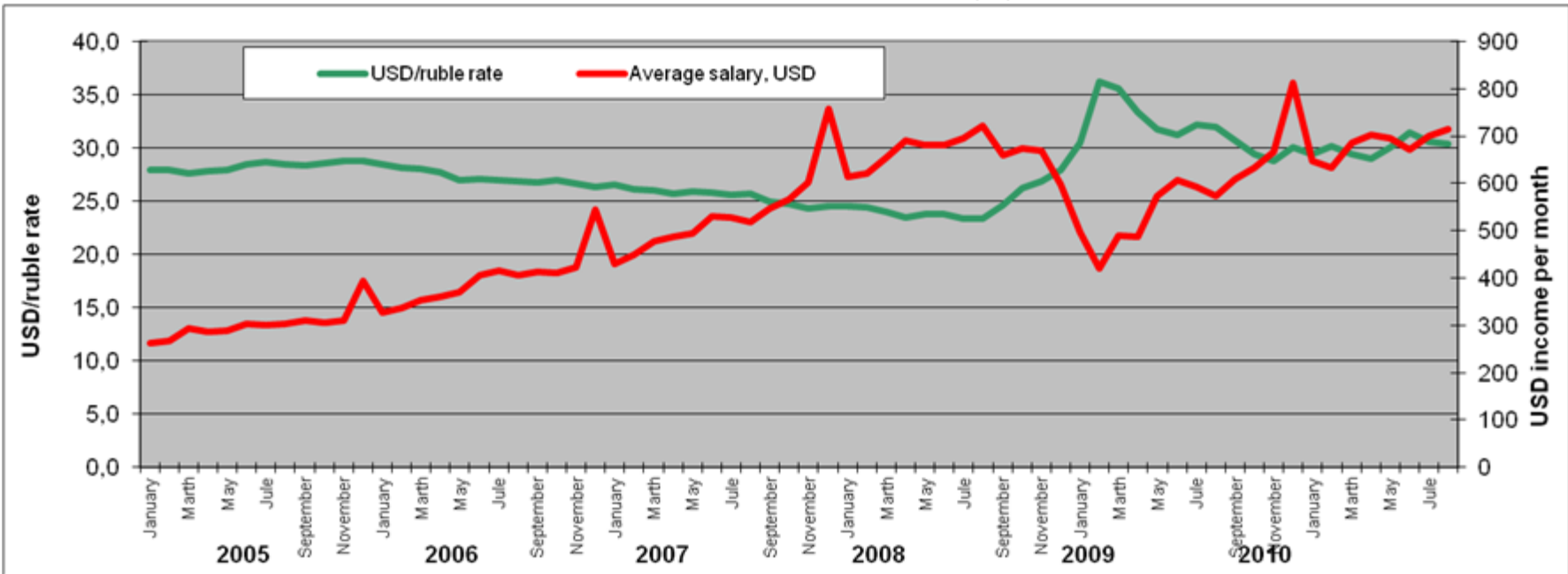


Источник: Данные ТСХА, обработка Литвинчук Маркетинг

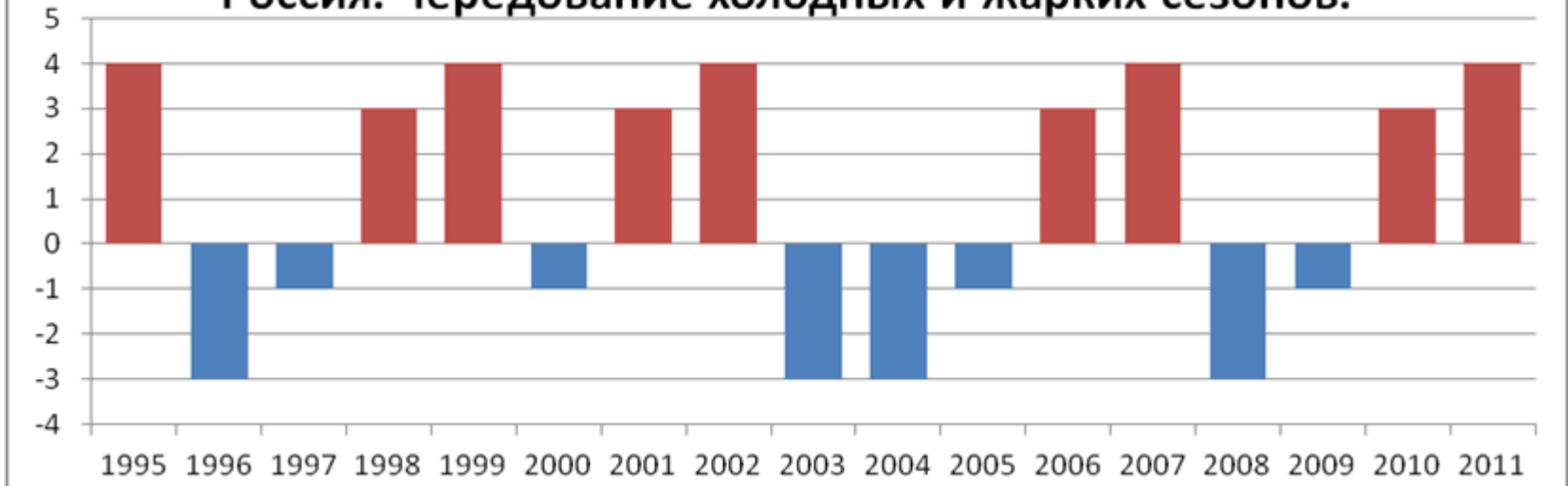
Выводы:

- в 2010 мы наблюдали абсолютную погодную аномалию. Частота подобных событий – раз в 35 лет. Причем такое никогда не повторяется два года подряд.
- впереди нас ждут 25 лет с температурами выше многолетней нормы, однако тренд меняется на постепенное понижение температур.

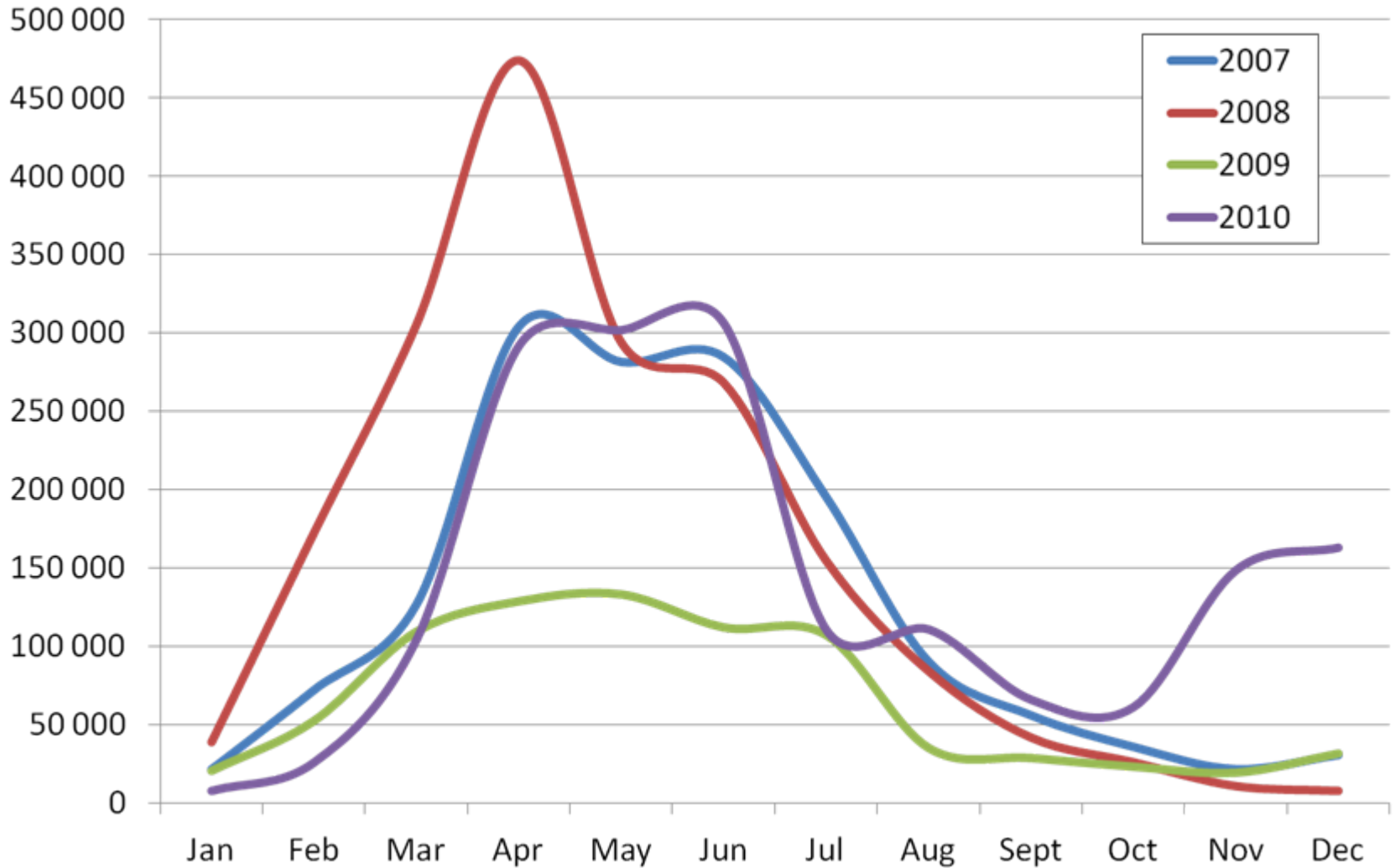
Что влияет на сезон? Погода и экономика!



Россия. Чередование холодных и жарких сезонов.

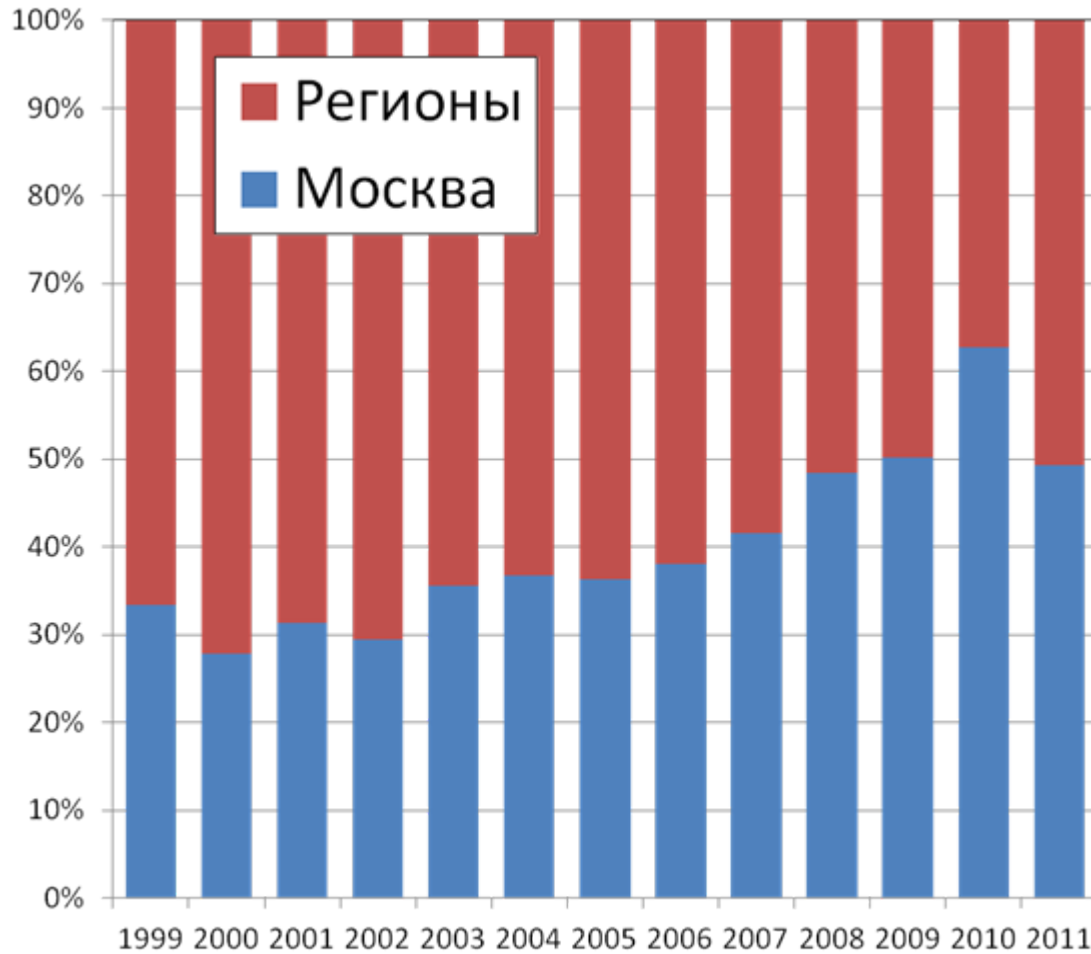


Сезонность импорта кондиционеров



Источник: Литвинчук Маркетинг

Москва и регионы



Источник: Литвинчук Маркетинг